

F 05a.1/2 - GE2

Bestand
Linoleum neu
Estrich neu

- 6 cm Neu Aluminium Sockel, L-Profil, aufgesetzt
- 0,5 cm Bestand Linoleum
- 9,5 cm Bestand schwimmender Zementestrich
- 15,0 cm Bestand Trennlage/ Sperrschicht
- 15,0 cm Bestand Stahlbetondeckenplatte gewachsener Boden

F 06a.1/2 - GE2

Bestand
Linoleum neu
Estrich auf Dämmung neu

- 6 cm Neu Aluminium Sockel, L-Profil, aufgesetzt
- 0,5 cm Bestand Linoleum
- 8,5 cm Bestand schwimmender Zementestrich
- 8,0 cm Bestand Wärmedämmung
- 1,0 cm Bestand Trennlage/ Sperrschicht
- 18,0 cm Bestand Stahlbetonsohleplatte gewachsener Boden

F 06b - GE2

Neu
Fliesen Flur
Estrich auf Dämmung

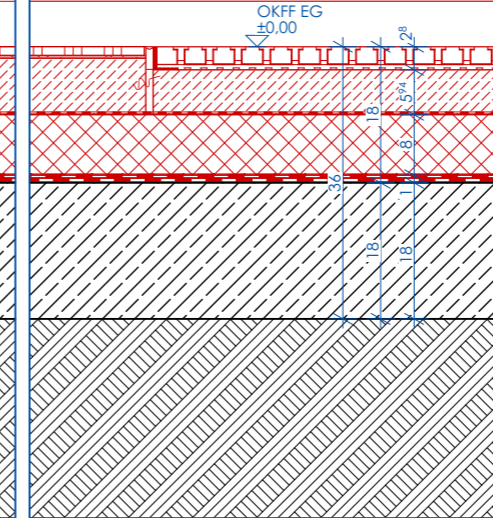
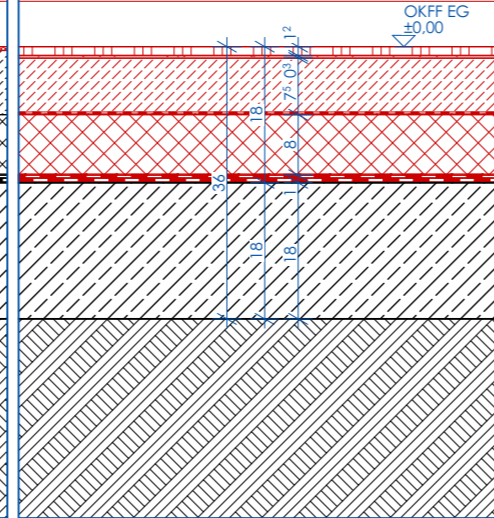
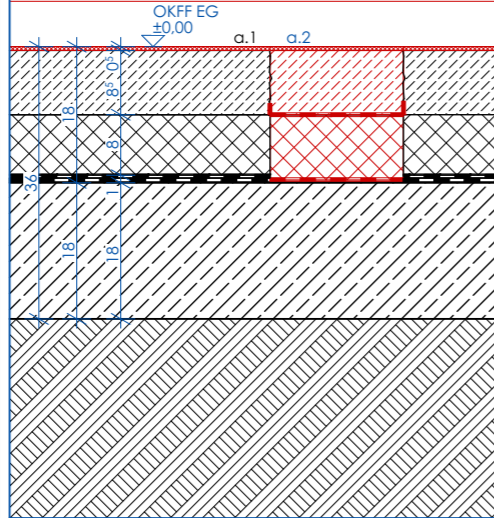
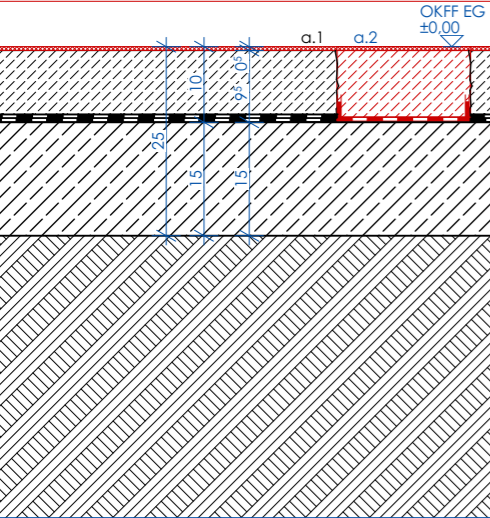
- 6 cm Neu Aluminium Sockel, L-Profil, aufgesetzt
- 1,2 cm Neu Fliese
- 0,3 cm Neu Fliesenkleber
- 7,5 cm Neu schwimmender Zementestrich
- 8,0 cm Neu Trennlage
- 8,0 cm Neu Wärmedämmung
- 1,0 cm Neu Trennlage/ Sperrschicht
- 18,0 cm Bestand Stahlbetonsohleplatte gewachsener Boden

Sauberlaufzone - GE2

Neu
Reinstreifermatte
Estrich auf Dämmung

- 6 cm Neu Aluminium Sockel, L-Profil, aufgesetzt
- ~ 2,8 cm Neu Reinstreifermatte mit Ripseinlage, umlaufender Edelstahlrahmen, Anstrich
- 6,2 cm Neu schwimmender Zementestrich
- 8,0 cm Neu Trennlage
- 1,0 cm Neu Wärmedämmung
- 18,0 cm Bestand Stahlbetonsohleplatte gewachsener Boden

Höhenkote Grundriss
 Höhenkote Schnitt und Ansicht
 Neubau
 Bestand
 Abbruch



e	22.10.24	AH	Allgemeine Anpassungen Bodenaufbauten
d	30.09.22	WE	Anpassung Estrichstärke Anbau
c	01.12.21	AH	Anpassung Fliesenstärke
b	02.11.21	AH	Ergänzung Abdichtung Feuchtraum
Index	Datum	Name	Änderung

Alle Masse sind am Bau zu prüfen. Massenunstimmigkeiten sind sofort mit der GVE zu klären. Für Massenfehler haftet allein die das jeweilige Gewerk ausführende Firma. Bei der Bauausführung sind die Planungen der Fachingenieure sowie die Angaben der Sonderfachleute zu beachten. Firmendetails und Ausführungszeichnungen gelten nur mit dem Genehmigungsvermerk der GVE. Die Koordinierungspflicht des Unternehmers bleibt unberührt. Der Entwurf ist geistiges Eigentum des Entwurfsverfassers und urheberrechtlich geschützt. Vervielfältigung und Weitergabe an Dritte erfolgt nur mit ausdrücklicher Genehmigung des Entwurfsverfassers.

Planfreigabe FB 60
 Planfreigabe Nutzeramt
 Essen, den _____ Essen, den _____
 Planfreigabe gemäß Planfreigabeliste

F 07b - GE2

Neu
Linoleum
Estrich auf Dämmung

- 6 cm Neu Aluminium Sockel, L-Profil, aufgesetzt
- 0,5 cm Neu Linoleum, inkl. Kleber
- 6,0 cm Neu schwimmender Zementestrich
- 3,5 cm Neu Wärme-/ Trittschalldämmung
- 0,5 cm Neu Abdichtung Trennlage neu
- 15,0 cm Bestand Stahlbetondeckenplatte gewachsener Boden

F 09 - GE2

Neu
Fliesen TRH/ Flur
Estrich auf Dämmung

- 6 cm Neu Aluminium Sockel, L-Profil, aufgesetzt
- 1,2 cm Neu Fliese
- 0,5 cm Neu Fliesenkleber
- 4,8 cm Neu schwimmender Zementestrich
- 3,5 cm Neu Trittschalldämmung
- 0,5 cm Neu Abdichtung Trennlage
- 15,0 cm Bestand Stahlbetondeckenplatte gewachsener Boden

Sauberlaufzone - GE2

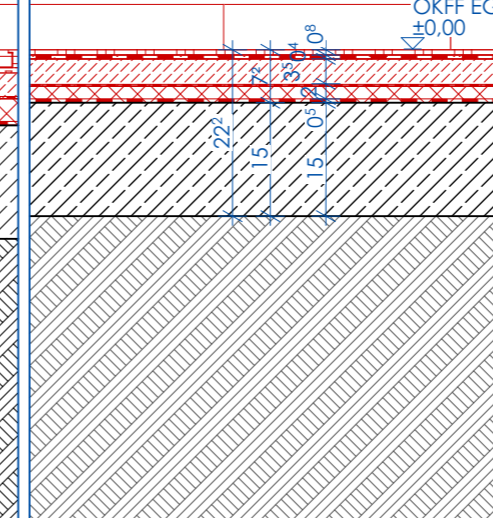
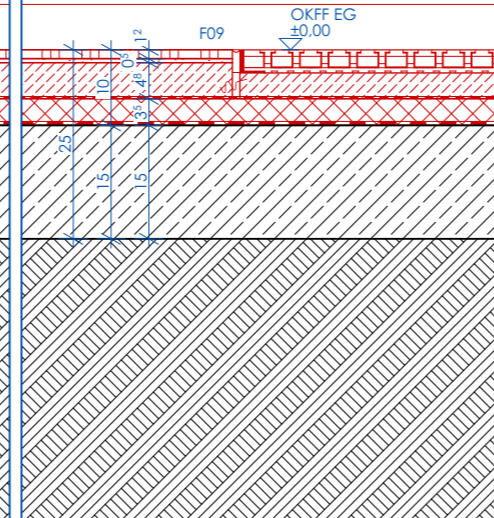
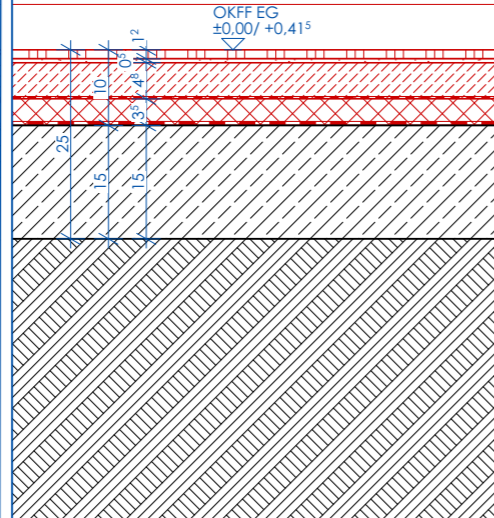
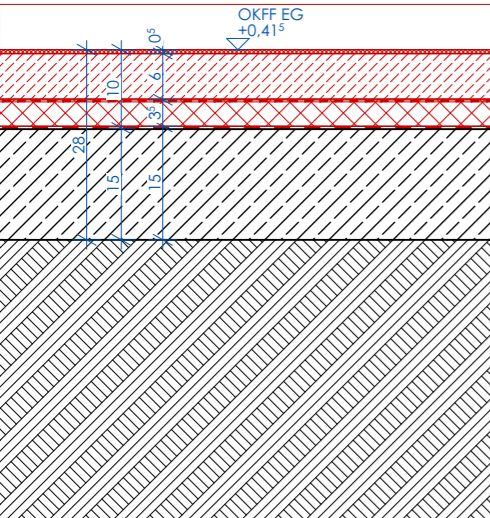
Neu
Reinstreifermatte
Estrich auf Dämmung

- 6 cm Neu Aluminium Sockel, L-Profil, aufgesetzt
- ~ 2,8 cm Neu Reinstreifermatte mit Ripseinlage, umlaufender Edelstahlrahmen, Anstrich
- 3,7 cm Neu schwimmender Zementestrich
- 3,5 cm Neu Trittschalldämmung
- 0,5 cm Neu Abdichtung Trennlage neu
- 15,0 cm Bestand Stahlbetondeckenplatte gewachsener Boden

F 14 - WC-Pavillon

Neu
Fliesen WC
Estrich auf Dämmung

- 6 cm Neu Fliesen Sockel
- 0,8 cm Neu Fliesen
- 0,4 cm Neu Fliesenkleber
- 3,5 cm Neu Abdichtung
- 2,0 cm Neu schwimmender Estrich
- 0,5 cm Neu PUR Dämmung WLK 023
- 15,0 cm Bestand Trennlage/ Sperrschicht
- 15,0 cm Bestand Stahlbetonsohleplatte gewachsener Boden



Bauherr
 STADT ESSEN IMMOBILIENWIRTSCHAFT
 Lindenallee 59- 67, 45127 Essen

Geschäftsbesorger
 GVE Grundstücksverwaltung Stadt Essen GmbH
 Rottstraße 17, 45127 Essen
 bevollmächtigt im Namen und auf Rechnung der Stadt Essen

ARCHITEKTEN BRÜNING REIN
 BRÜNING REIN
 GmbH & Co.KG
 Robert-Schmidt-Str. 5
 45138 Essen

Ausführung / LP 5
 Hövelschule
 Hövelstraße 49 - 51, 45326 Essen
 Schulgebäude
 Schule Details Details Bodenaufbauten
 Projektnr. 149 HÖS
 Maßstab 1:10
 0,420/0,297
 Index e
 Datum 19.03.2021

Projektleiter
 Brüning / Wiechers
 Bearbeiter
 SF